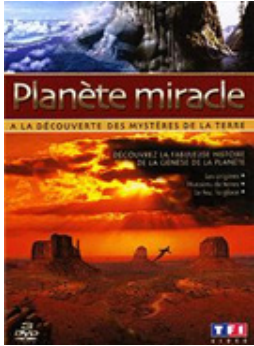


# Fiche 16 : Comment se sont formées les chaînes de montagnes ?



Durant ce reportage, nous allons en savoir plus sur la formation des chaînes de montagnes de l'Himalaya et des Alpes. L'Himalaya se situe sur le continent asiatique et s'étend, d'est en ouest, sur près de 3400 km. Il est prolongé au nord par le plateau du Tibet. Au sud, se situe l'Inde.

Les Alpes sont situées au centre-sud de l'Europe et sont comprises entre la France, l'Allemagne, l'Autriche, la Suisse et l'Italie. Au total, cette chaîne a une longueur de 1200 km d'ouest en est.

**TÂCHE :** Tout en regardant et en écoutant le documentaire « *La planète miracle 1, la naissance des chaînes de montagne* » (France/Japon, 1988), réponds aux questions des pages suivantes :

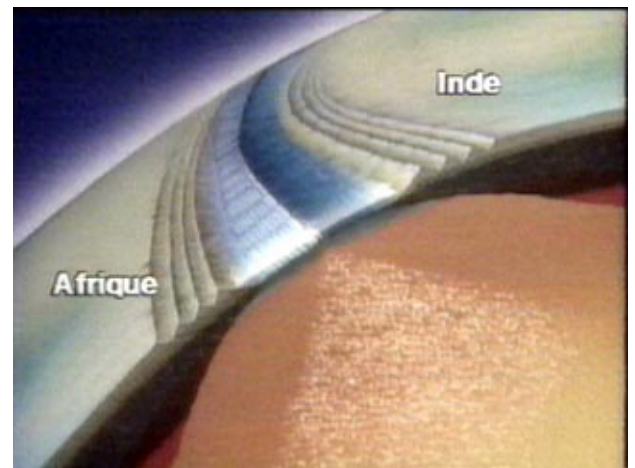
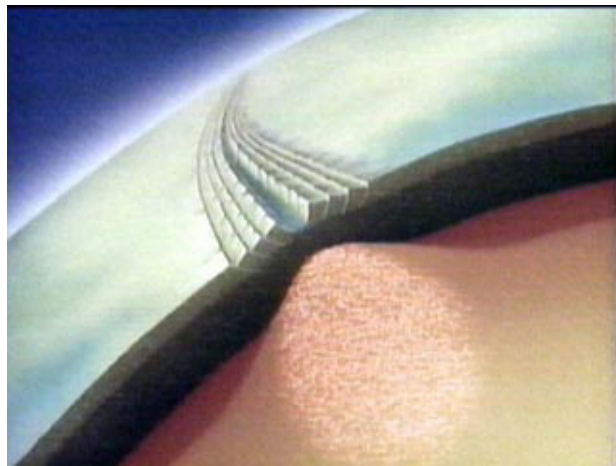
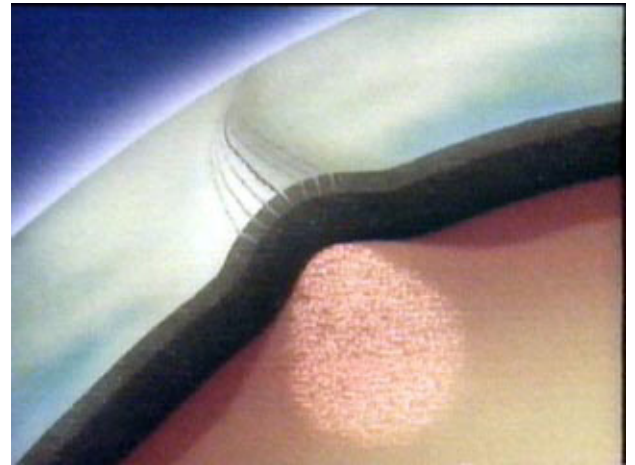
a) *Quels types de fossiles retrouve-t-on sur les parois de l'Himalaya ? Formule une question que posent ces découvertes.*



*Ma question :*

b) *Qu'est-ce que ces découvertes prouvent quant à l'origine géologique de l'Himalaya ?*

c) *Comment explique-t-on la naissance de l'Himalaya ? Nomme les deux plaques qui expliquent son origine et, complète chacun des schémas suivants en choisissant parmi les légendes suivantes (indique seulement la lettre correspondante à côté du schéma).*



- A/ Lorsque les continents ne formaient qu'un (la Pangée), la chaleur contenue dans le magma, cherchant à s'échapper, exerça de violentes poussées.  
 B/ La plaque initiale se fracture et donne naissance à deux continents : l'Afrique et l'Inde  
 C/ Sous cette poussée, la croûte terrestre va se fracturer formant une immense crevasse  
 D/ Au fur et à mesure, les fissures s'élargissent laissant pénétrer la mer. Les deux continents commencent à s'éloigner l'un de l'autre.

d) *A partir de ton atlas, indique comment les géologues expliquent-ils la formation de la chaîne des Alpes ? Quelles plaques tectoniques entrent en action ?*

e) *Voici une preuve qui montre, qu'à l'origine, les Alpes étaient un fond marin.*



Les laves en coussins se forment sous l'eau. Elles prennent l'apparence de coussins en se solidifiant rapidement en surface. Ce sont le plus souvent des basaltes.

Elles se forment principalement au niveau des dorsales océaniques, mais on peut aussi en voir à Hawaï lorsqu'une coulée de lave chaude et fluide avance sous l'océan à partir d'une éruption sur l'île.

D'après [www.futura-sciences.com/](http://www.futura-sciences.com/)

A gauche : massif alpin du Chenaillet (France)

En bas : laves en coussins sont ici visibles au fond d'un océan



Je retiens que la formation des chaînes de montagnes trouve son origine dans :